

9. Runde: Alle 3 Mannschaften gegen Kelsterbach: Eschborn-Kelsterbach  
3,5:4,5, Kelsterbach 2-Eschborn 2 3,5:4,5, Kelsterbach 3-Eschborn 3 6,5:1,5

	<u>SV 1920 Kelsterbach 2</u>		<b>1621</b>		<b>3.5 : <u>SC Eschborn 1974</u></b>	<b>1580</b>
					<b>4.5</b>	<b><u>2</u></b>
1	<u>Hofmann, Werner</u>	1670	-/+	<u>Juhnke, Peter</u>		1723
2	<u>Zöllner, Norbert, Dr.</u>	1724	-	<b>0.5</b> <u>Mauersberge r, Uwe</u>		1656
3	<u>Titze, Gunther</u>	1690	-	<b>0.5</b> <u>Buss, Alexander</u>		1671
4	<u>Voitmann, Richard</u>	1639	1 - 0	<u>Pyshny, Anton</u>		1525
5	<u>Liesum, Alexander</u>	1635	0 - 1	<u>Klowski, Björn Sigurd</u>		1548
6	<u>Krehl, Collin</u>	1514	0 - 1	<u>Janke, Christopher</u>		1579
7	<u>Börner, Udo</u>	1464	-	<b>0.5</b> <u>Elpelt, Frank</u>		1479
8	<u>Imperatori, Karl, Dr.</u>	1633	1 - 0	<u>Rosenwald, Alexander</u>		1462

Abschlusstabelle:

Rg	Mannschaft	1	2	3	4	5	6	7	8	9	10	MP	BP
1	<a href="#">SV 1929 Raunheim</a>	X	<a href="#">4.54</a>	<a href="#">.55</a>	<a href="#">.05</a>	<a href="#">.05</a>	<a href="#">.56</a>	<a href="#">.55</a>	<a href="#">.07</a>	<a href="#">.06</a>	<a href="#">.51</a>	18	49.5
2	<a href="#">SVG Eppstein 1932 2</a>	<a href="#">3.5</a>	X	<a href="#">4.55</a>	<a href="#">.03</a>	<a href="#">.08</a>	<a href="#">.04</a>	<a href="#">.55</a>	<a href="#">.56</a>	<a href="#">.56</a>	<a href="#">.51</a>	14	47.0
3	<a href="#">SV 1920 Hofheim 4</a>	<a href="#">3.5</a>	<a href="#">3.5</a>	X	<a href="#">3.04</a>	<a href="#">.53</a>	<a href="#">.06</a>	<a href="#">.54</a>	<a href="#">.57</a>	<a href="#">.05</a>	<a href="#">.51</a>	10	41.0
4	<a href="#">SV 1920 Kelsterbach 2</a>	<a href="#">3.0</a>	<a href="#">3.0</a>	<a href="#">5.0</a>	X	<a href="#">4.05</a>	<a href="#">.53</a>	<a href="#">.55</a>	<a href="#">.03</a>	<a href="#">.56</a>	<a href="#">.09</a>		38.5
5	<a href="#">Sfr. 1932 Kelkheim 2</a>	<a href="#">3.0</a>	<a href="#">5.0</a>	<a href="#">3.5</a>	<a href="#">4.0</a>	X	<a href="#">1.54</a>	<a href="#">.04</a>	<a href="#">.05</a>	<a href="#">.05</a>	<a href="#">.09</a>		35.0
6	<a href="#">SV 1929 Raunheim 2</a>	<a href="#">2.5</a>	<a href="#">0.5</a>	<a href="#">.02</a>	<a href="#">.56</a>	<a href="#">.5</a>	X	<a href="#">5.02</a>	<a href="#">.55</a>	<a href="#">.03</a>	<a href="#">.08</a>		32.0
7	<a href="#">SC Eschborn 1974 2</a>	<a href="#">1.5</a>	<a href="#">3.5</a>	<a href="#">0.5</a>	<a href="#">4.5</a>	<a href="#">4.0</a>	<a href="#">3.0</a>	X	<a href="#">3.04</a>	<a href="#">.55</a>	<a href="#">.07</a>		29.5
8	<a href="#">Sfr. Taunus Königstein/Schwalbach</a>	<a href="#">3.0</a>	<a href="#">2.5</a>	<a href="#">3.5</a>	<a href="#">3.0</a>	<a href="#">4.0</a>	<a href="#">5.0</a>	<a href="#">5.0</a>	X	<a href="#">3.0</a>	<a href="#">4.0</a>	<a href="#">6</a>	33.5
9	<a href="#">Sfr. Hochheim</a>	<a href="#">1.0</a>	<a href="#">1.5</a>	<a href="#">1.0</a>	<a href="#">4.5</a>	<a href="#">3.0</a>	<a href="#">3.0</a>	<a href="#">3.5</a>	<a href="#">5.0</a>	X	<a href="#">4.0</a>	<a href="#">5</a>	26.5
10	<a href="#">SC 1961 König Nied 3</a>	<a href="#">1.5</a>	<a href="#">1.5</a>	<a href="#">2.5</a>	<a href="#">2.0</a>	<a href="#">3.0</a>	<a href="#">5.0</a>	<a href="#">3.0</a>	<a href="#">4.0</a>	<a href="#">4.0</a>	<a href="#">0</a>	X	4 26.5

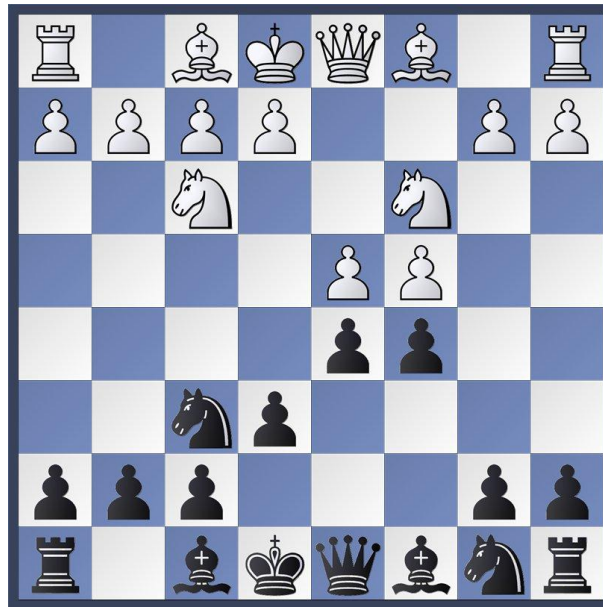
Anmerkungen zu einigen Partien in Reihenfolge der Beendigung:

Brett 1: Peter Juhnke gewinnt kampflös mit Weiß

Kommentar von Peter:

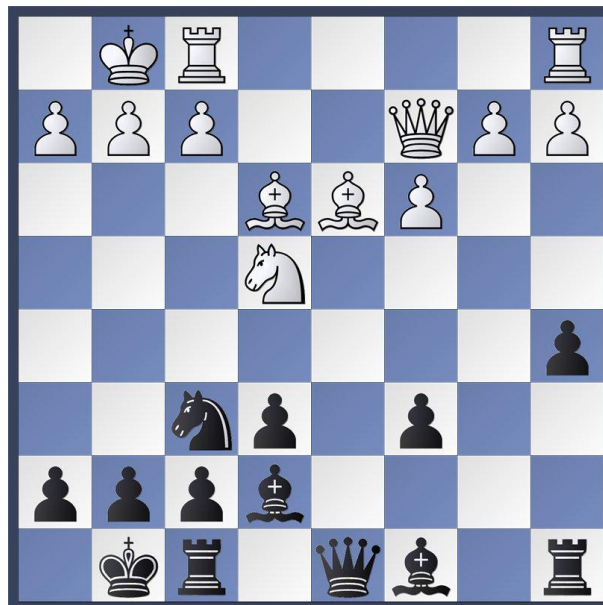
In meiner Partie habe ich diesmal keine Fehler gemacht. Ich war auch eröffnungstheoretisch gut vorbereitet und stand nie schlechter. Da mein Gegner aber nicht kam, wurde erst gar nicht das Brett aufgebaut. Also schaute ich bei den anderen Partien zu und freute mich, wie gut die Eschborner spielten.

Brett 2: Christopher Janke gewinnt mit Schwarz



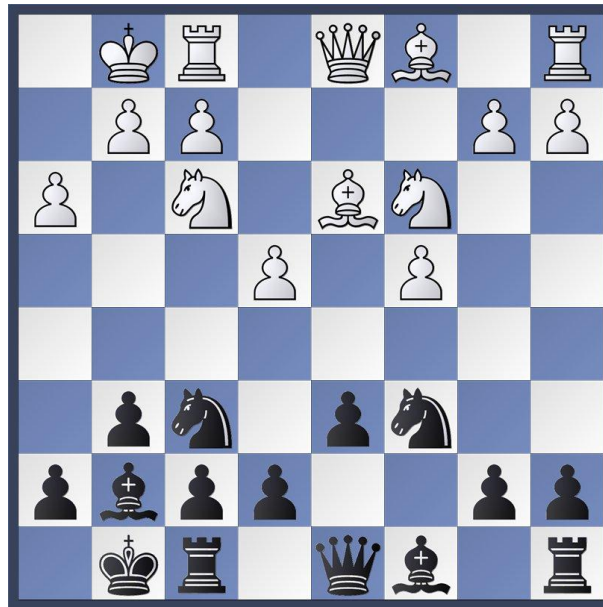
Hier spielte der Kelsterbacher die Neuerung 5. b3 in D40 Damengambit

Brett 8: Alexander Rosenwald verliert mit Schwarz



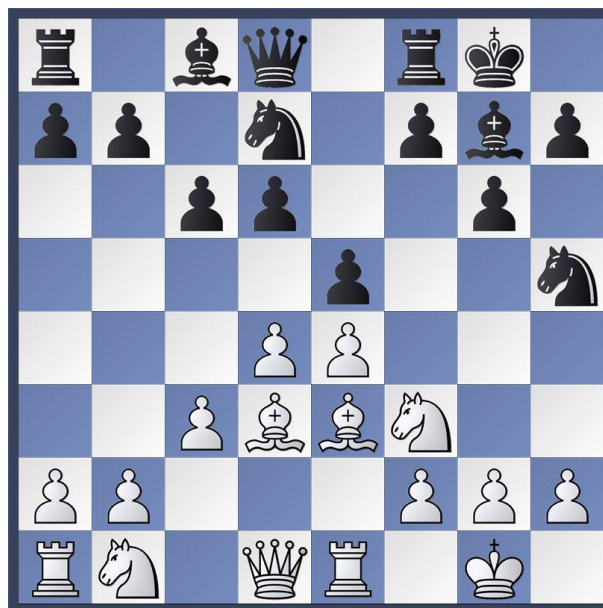
Hier spielte Alexander 12. ... Lb7?? statt Sd5

Brett 2: Uwe Mauersberger remisiert mit Schwarz



Hier spielte der Kelsterbacher die Neuerung 10. Tb1 in B21 Sizilianisch

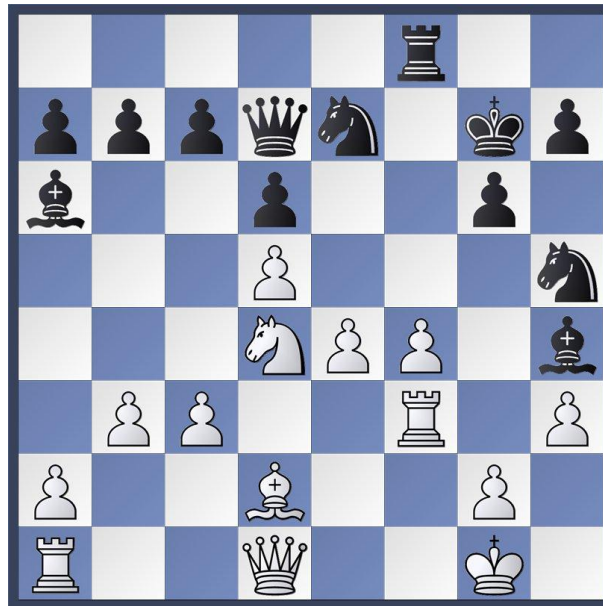
Brett 3: Alexander Buss remisiert mit Weiß



Hier spielte Alexander 10. dxe5 statt Sbd2

Brett 4: Anton Pyshny verliert mit Schwarz

Brett 5: Björn Sigurd Klowski gewinnt mit Weiß



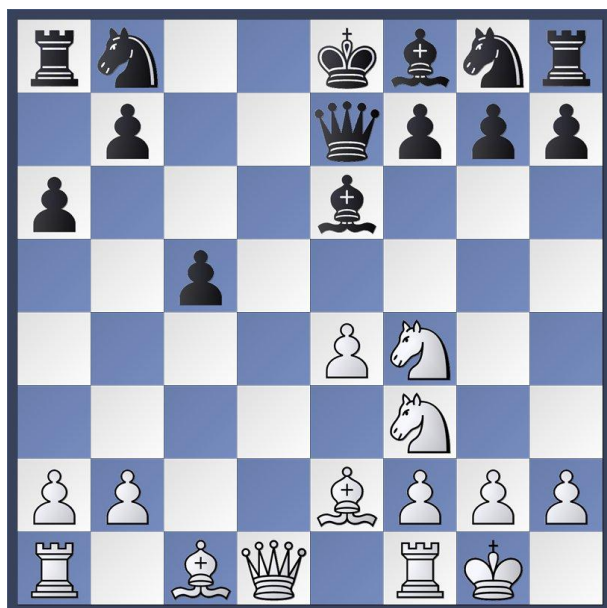
Hier spielte der Kelsterbacher 21. ... Sg3?? Statt Kg8

Kommentar von Björn Sigurd:

Italienisch geplant aber wieder wurde es das Zweispringerspiel. Recht früh ließ mein stärkerer Gegner (1635) einen Bauern stehen. Danach entschloss ich mich zu einem interessanten Tausch: Ich schlug auf f7 ein und opferte Springer und Läufer, um dafür einen Turm nebst Bauern zu erhalten (obwohl dies als nicht besonders gut gilt). Hin und wieder muss man etwas riskieren und ich wollte dieses asymmetrische Ungleichgewicht einfach mal ausprobieren. Auf jeden Fall konnte ich jetzt eine langweilige Partie ausschließen. Leider hatte ich für die ersten 15 Züge schon wieder sehr viel Zeit verbraucht. Im weiteren Verlauf startete ich einen Bauernvormarsch am Königsflügel und im Zentrum. Später dann konnte ich noch eine ganze Leichtfigur für einen Bauern gewinnen und hatte somit 3 Bauerneinheiten mehr auf dem Brett. Auch sowas will aber erst mal gewonnen werden. Ich erhöhte den Druck, mein Gegner verteidigte sich ungünstig und gab im 31. Zug auf.

Mein erster Sieg in dieser (meiner allerersten) Saison (zumindest innerhalb der Mannschaftskämpfe), also ein krönender Abschluss – bleibt zu hoffen, dass wir den Klassenerhalt geschafft haben!

Brett 7: Frank Elpelt remisiert mit Weiß



Hier spielte der Kelsterbacher 11. ... Sf6? statt besser Sc6

Kommentar von Frank:

Später beim Stand von 4:3 für Eschborn bot mir mein Gegner Remis in unklarer Stellung an, welches ich gerne für den Mannschaftssieg annahm. Damit sind wir Platz 7 und bleibe in der Bezirksklasse A.