

6. Runde: Alle 3 Mannschaften verlieren: Nied 2-Eschborn 3:5, Eschborn 2-Hofheim 4 1,5:6,5, Eschborn 3-Hofheim 6 1,5:6,5

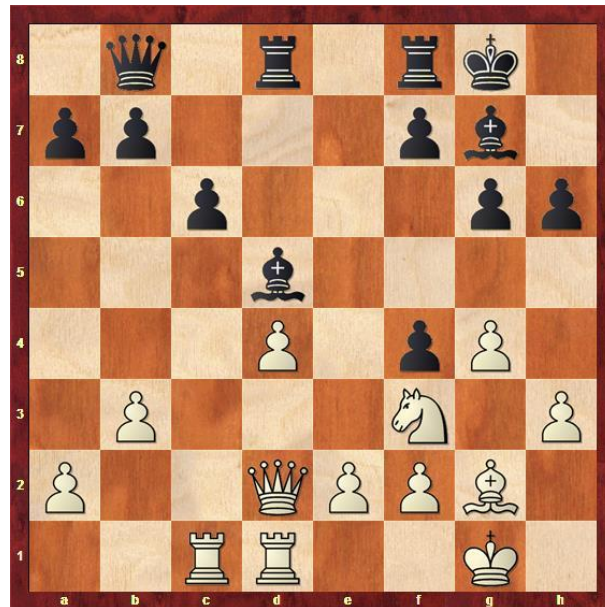
<a href="#">SC Eschborn 1974</a>	2	1339	1.5 : 6.5	<a href="#">SV 1920 Hofheim</a>	4	1672
1	<a href="#">Elpelt, Frank</a>	15240	- 1	<a href="#">Muhic, Sulejman</a>		1825
2	<a href="#">Mauersberger, Uwe</a>	1652	0.5 - 0.5	<a href="#">Fröhlich-Dill, Astrid</a>		1762
3	<a href="#">von Beckh, Frieda</a>	14100	- 1	<a href="#">Niedenthal, Robert</a>		1633
4	<a href="#">Franz, Berthold</a>	13570	- 1	<a href="#">Weber, Günter</a>		1716
5	<a href="#">Christensen, Peter</a>	13370	- 1	<a href="#">Gunde, Thomas</a>		1566
6	<a href="#">Patzak, Corinna</a>	1186	+/-	<a href="#">Cretu, Laurentiu</a>		
7	<a href="#">Bensing, Yago Nicolas</a>	787	0 - 1	<a href="#">Stein, Horst-Hermann</a>		1810
8	<a href="#">Rosenwald, Alexander</a>	14620	- 1	<a href="#">Gordon, Wolfgang,Dr.</a>		1394

Anmerkungen zu einigen Partien in Reihenfolge der Beendigung:

Brett 6: Corinna Patzak gewinnt mit Weiß kampflös

Brett 3: Frieda von Beckh verliert mit Schwarz

Brett 4: Berthold Franz verliert mit Weiß



Hier spielte Berthold 21. Dc2? statt besser Dc3 in A00 unregelmäßige Eröffnung

Anmerkung von Hofheimer Homepage (Thomas Gunde):

**Günter** (Hofheim) konnte sich gegen Berthold Franz(1357) im Laufe der Partie Mehrbauern erspielen, erzwang zum Schluss sein Gewinn mit b3 und ein Bauer erreicht ungestraft a1.

## Brett 5: Peter Christensen verliert mit Schwarz



Hier spielte Peter 12. ... Ta7?? statt besser b5

Anmerkung von Hofheimer Homepage (Thomas Gunde):

Irgendwie bekam **Thomas** (Hofheim) die Sizilianische Verteidigung gegen Peter Christensen(1337), auf den Tisch. Schwarz vernachlässigte die Figurenentwicklung sträflich, so dass nach Ta7 Hofheim entscheidenden Materialvorteil erhielt, und dies verwerten konnte.

Brett 1: Frank Elpelt verliert mit Schwarz



Hier spielte ich die Neuerung 3. ... g6 statt Sc6 nach dem Zug c4?

Anmerkung von Hofheimer Homepage (Thomas Gunde):

Nachdem **Sulejman** (Hofheim) T:d6 spielte, gab Frank Elpelt(1534) auf. Es droht immer Df7+/Df8+ mit oder ohne T:e6. Der Eschborner hatte lange Zeit mit einem Entwicklungsnachteil und schwarzen Löchern von der d- bis zur h-Linie zu kämpfen.

Brett 7: Yago Bensing verliert mit Schwarz



Hier spielte Yago 10. ... Sb4?? statt besser a6

Kommentar von Hofheimer Homepage (Thomas Gunde):

**Horst** (Hofheim) erspielte sich gegen Yago Nicolas Bensing(787) zwei Mehrbauern und gewann.

Brett 8: Alexander Rosenwald verliert mit Weiß



Hier spielte der Hofheimer die Neuerung 7. ... b5 statt e6 in B92 Sizilianisch (Najdorf)

Anmerkung von Hofheimer Homepage (Thomas Gunde):

**Wolfgang** (Hofheim) erspielte sich gegen Alexander Rosenwald(1462) die Mehrqualität, konnte sie jedoch erst verwerten, als er sie gegen einen gedeckten Freibauern tauschte.

Brett 2: Uwe Mauersberger remisiert mit Weiß



Hier spielte die Hofheimerin die Neuerung 6. ... Se5

Anmerkung von Hofheimer Homepage:

**Astrid** (Hofheim) musste gegen Uwe Mauersberger(1652) erst den Druck am Königsflügel abwehren, um im Damen- und Läuferendspiel eine Mattdrohung auf g7 mit Dauerschach abzuwehren.