

1. Runde: Rüsselsheim - Eschborn 3,5:4,5 Eschborn 2 – Kelkheim 2 4:4

Eschborn 3 – Rüsselsheim 2 1:7

SC Eschborn 1974 2	1450	4.0 : 4.0	Sfr. 1932 Kelkheim 2	1519
1 Buss, Alexander	1641	+/-	Erbach, Markus	1723
2 Pyshny, Anton	1595	0.5 - 0.5	Lange, Martin	1650
3 Janke, Christopher	1563	0 - 1	Thalheimer, Stefan	1818
4 Elpelt, Frank	1524	1 - 0	Linden, Andreas	1636
5 Hegener, Daniel	1419	0.5 - 0.5	Hennig, Joshua	1476
6 Rupp, Arnim	1409	0 - 1	Scheithauer, Dominik	1412
7 Korn, Karlheinz	1225	0 - 1	Boethelt, Klaus-Dieter	1491
8 von Beckh, Frieda	1224	1 - 0	Habeney, Lucas	942

Anmerkungen zu einigen Partien in Reihenfolge der Beendigung:

Brett 1: Alexander Buss gewinnt mit Schwarz kampfflos

Brett 8: Frieda von Beckh gewinnt mit Weiß



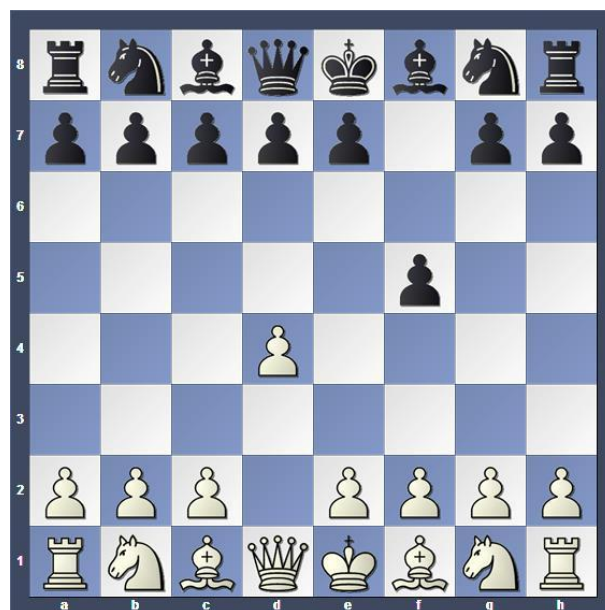
Hier spielte der Kelkheimer 10. ... Sxd4?? und gab nach Dh5 auf besser ist Sde5

Brett 3: Christopher Janke verliert mit Schwarz



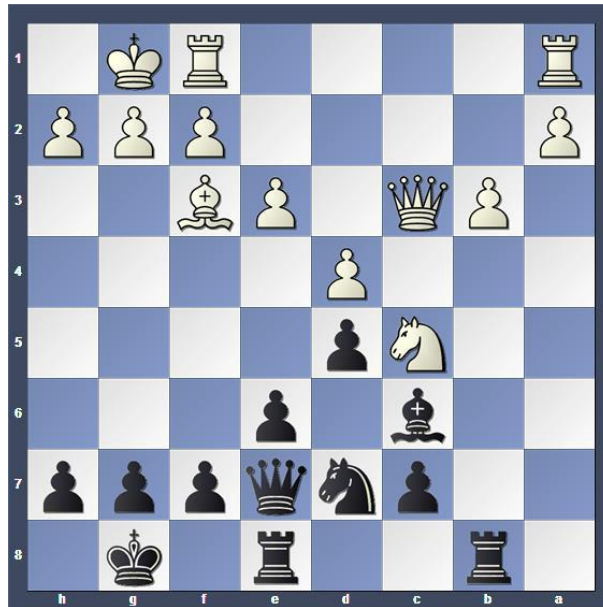
Hier spielte Christopher 8. ... Dg6?? und gab auf. Besser ist Da5

Brett 6: Arnim Rupp verliert mit Weiß



Hier spielte Arnim 2. Lf4? In A80 Holländische Verteidigung

Brett 7: Karlheinz Korn verliert mit Schwarz



Hier spielte Karl-Heinz 26. ... e5? statt besser Sxc5

Brett 2: Anton Pyshny remisiert mit Weiß



Hier spielte Anton 8. Le3 statt besser Te1

Brett 4: Frank Elpelt gewinnt mit Weiß



Hier spielte der Kelkheimer 13. ... Sxd5?? und verlor wenig später einen Springer

Brett 5: Daniel Hegener remisiert mit Schwarz



Hier spielte Daniel 15. ... Ld6 statt besser Sg4