

9. Runde: Personalprobleme bei allen Mannschaften Eschborn – Hofheim 3 1:7

Eschborn 2 – Steinbach 2 3:4 Nied 3 - Eschborn 3 6,5:1,5

SC Eschborn 1974 2	1439	3.0 : SC Steinbach	1553
		4.0	<u>2</u>
1 Möllmann, Michael	1751 -/+	Romacker, Harald	1609
2 Heinz, Tobias	1483 ---	Schulze, Fabian	1547
3 Dages, Rolf	1614 -/+	Weller, Albrecht	1587
4 Florian, Jürgen, Dr.	1571 1 - 0	Becker, Günter	1594
5 Pyshny, Anton	1553 0.5 - 0.5	Bär, Christian	1542
6 Elpelt, Frank	1459 +/-	Savoric, Stefan	1827
7 Franz, Berthold	1335 0.5 - 0.5	Rolle, Klaus	1442
8 Pyshny, Alexej	748 0 - 1	Glückmann, Jonas	1276

Rangliste nach Runde 9

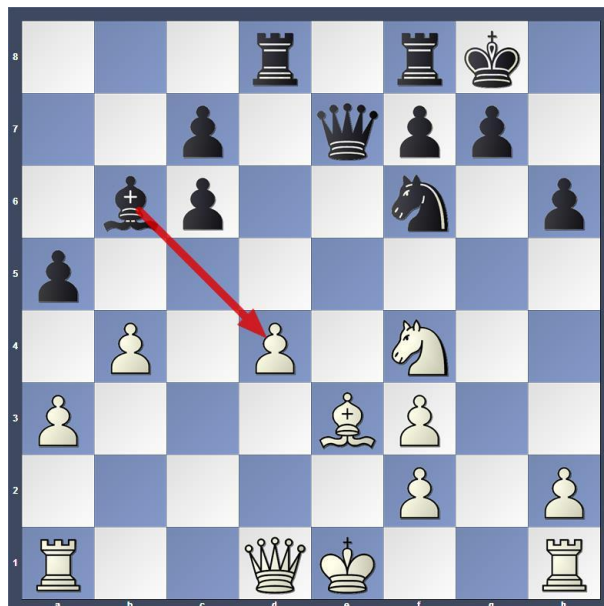
Rg	Mannschaft	1	2	3	4	5	6	7	8	9	10	MP	BP	
1	SC Eschborn 1974 2	X	4.0	6.0	4.5	7.0	5.5	3.0	3.0	7.0	7.0	13	47.0	
2	SC 1961 König Nied 3	4.0	X	4.5	2.5	2.5	5.0	5.0	5.0	6.5	7.0	13	42.0	
3	SC Bad Soden 3	2.0	3.5	X	5.0	4.5	4.0	4.5	5.0	5.5	5.0	13	39.0	
4	SV 1997 Nauheim	3.5	5.5	3.0	X	4.0	2.5	4.5	4.5	4.5	7.0	11	39.0	
5	SV 1920 Hofheim 5	1.0	5.5	3.5	4.0	X	4.5	6.5	1.0	5.5	6.5	11	38.0	
6	Sfr. Mörfelden-Walldorf	2.5	3.0	4.0	5.5	3.5	X	4.5	4.0	6.0	7.0	10	40.0	
7	SC Steinbach 2	4.0	3.0	3.5	3.5	1.5	3.5	X	4.5	8.0	6.5	8	38.0	
8	SC Sulzbach 1975	5.0	3.0	3.0	2.5	7.0	4.0	3.5	X	5.0	3.5	7	36.5	
9	SC Eschborn 1974 3	1.0	1.5	2.5	3.5	2.5	2.0	0.0	3.0	X	4.5	2	20.5	
10	SC 1979 Hattersheim 3	1.0	1.0	3.0	1.0	1.0	1.5	1.0	1.5	4.5	3.5	X	2	18.0

Anmerkungen zu einigen Partien in Reihenfolge der Beendigung:

Brett 1-3 kampflös

Brett 6: Frank Elpelt gewinnt kampflös mit Weiß

Brett 8: Alexej Pyschny verliert mit Weiß



Hier spielte Alexej 20. Dd2?? statt 0-0

Brett 7: Berthold Franz remisiert mit Schwarz



Hier spielte Berthold 14. ... Sxd2 statt besser g5!?

Brett 5: Anton Pyshny remisiert mit Schwarz



Hier spielte der Steinbacher 30. De5?? statt exd5

Brett 4: Dr. Jürgen Florian gewinnt mit Weiß



Hier spielte Jürgen 23. Txb7?? statt La4