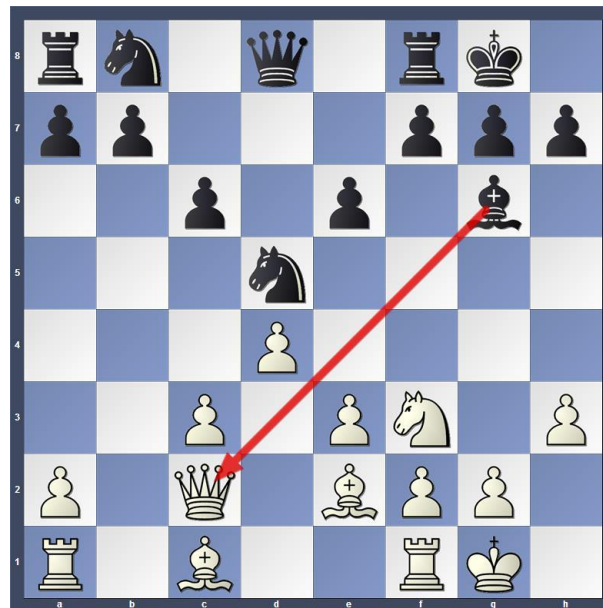


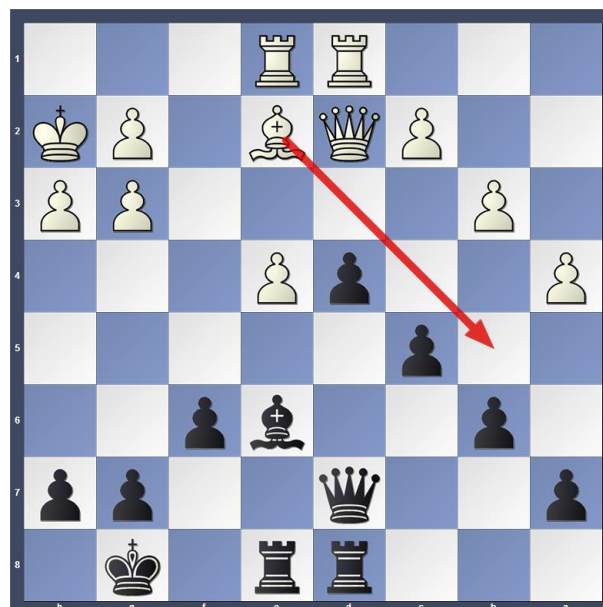
Anmerkungen zu einigen Partien in Reihenfolge der Beendigung:

Brett 4: Frank Elpelt remisiert mit Weiß



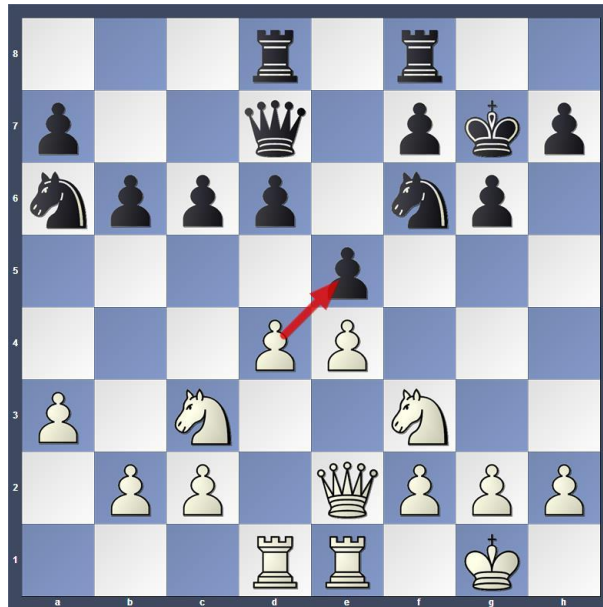
Hier spielte ich 12. Ld3 statt besser e4

Brett 5: Anton Pyschny remisiert mit Schwarz



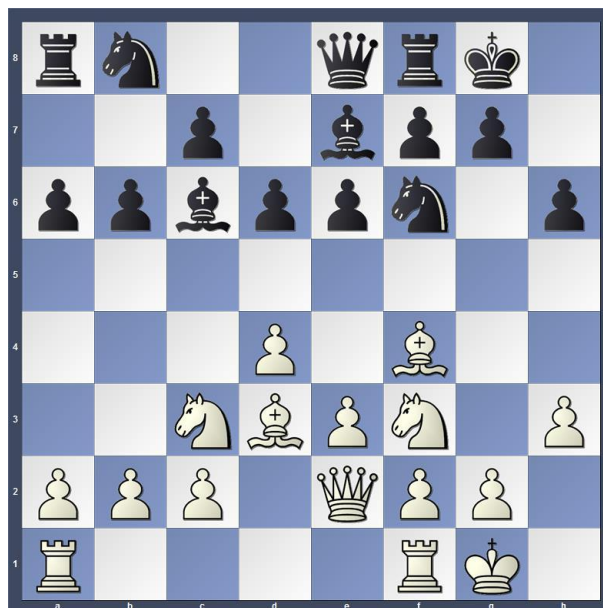
Hier spielte Anton 25. ... Lf7 statt besser Te7

Brett 6: Alexander Rosenwald verliert mit Weiß



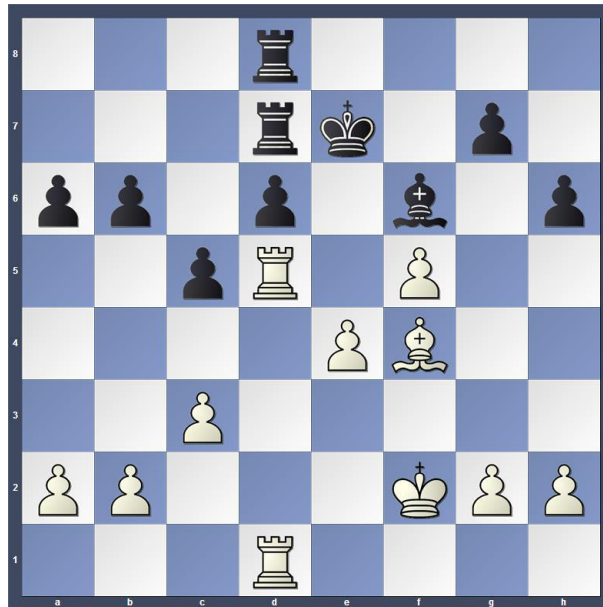
Hier spielte der Sulzbacher 14. ... Sb8? statt besser exd4 und Alexander steht besser.

Brett 8: Alwin Portolan gewinnt mit Weiß



Hier spielte Alwin 12. Sd2 statt besser e4

Brett 2: Alexander Buss verliert mit Weiß



Hier spielte Alexander 26. Lxd6?? statt besser a4

Kommentar von Alexander:

"In der vierten Runde der Mannschaftskämpfe hatten wir Heimrecht gegen Sulzbach. Nach Papierform waren wir eindeutig favorisiert, aber wie es so oft ist, liegt die Wahrheit auf dem Platz bzw. Brett. Ich durfte dabei mit weißen Steinen hantieren und es ging recht gut los. Mein Gegner übersah einen Einschlag und blieb nach dem Abtausch mit einem Bauer weniger zurück. In der Folgezeit konnte ich meine Stellung weiter verbessern, denn die Figuren meines Gegenübers waren kaum in der Lage sich zu rühren. Mit noch extrem viel Zeit auf der Uhr unterlief mir dann ein grober Rechenfehler und ich musste einen Läufer gegen einen Bauer geben. Danach war die Partie leider verloren, obwohl ich noch versuchte weiter zu kämpfen. Anderen Mitspielern unserer Mannschaft erging es teilweise nicht wesentlich besser und so kam es zu einer (unnötigen) Gesamtniederlage. Immerhin bleiben wir uns treu, denn gegen schwächere Gegner können wir unseren Wertungsvorteil sehr selten zur Geltung bringen. Der Aufstieg ist trotzdem weiterhin möglich, da die Bezirksklasse B diese Saison extrem ausgeglichen ist."

Brett 1: Michael Möllmann verliert mit Schwarz



Hier brachte Michael die Neuerung 11. ... c5 statt Sf8 Theorie im D36 Damengambit

Brett 7: Arnim Rupp gewinnt mit Schwarz



Hier spielte der Sulzbacher 8. Lb2? statt besser Sc3

Kommentar von Arnim:

Bei mir hat das mehr mein Gegner verloren als ich gewonnen ;) der hat im achten Zug einzigig 2 Bauern eingestellt und danach wurd's auch nicht viel besser.

Brett 3: Dr. Jürgen Florian verliert mit Schwarz



Hier spielte Jürgen 8. ... Lb4?? statt besser Ld6