

Eschborn 2 verliert Auftaktspiel gegen Bad Soden 2

Leider mussten in der ersten Runde die stark ersatzgeschwächten Mannschaften, die jeweils nur mit 7 Spielern antraten beide verlieren. Nur die erste Mannschaft konnte gegen Hofheim gewinnen. Mit 4 Ersatzspielern waren wir im Schnitt über 100 Punkte schlechter als die Bad Sodener zweite. Ein bisschen Hoffnung nicht gleich unterzugehen war, dass die Gegner auch nur zu siebt spielten. Nach einer Stunde stand es also 1:1. Brett 1 war von uns frei gelassen und an Brett 2 gewann Alexander Buss kampflös. Dann ging aber Alexander Rosenwald gegen den stärkeren Bad Sodener ein. Es folgte ein Remis von Alwin Portolan in schlechterer Stellung gegen einen starken Bad Sodener Ersatzspieler, der jedoch schnell fertig werden wollte. Rusdin Sumbajak musste nun seine schlechtere Stellung aufgeben. Silvia hatte ein schwieriges Damen-Turm Endspiel auf dem Brett, was ausgeglichen war. Da schon abzusehen war, dass wir nicht gewinnen, da wir an den anderen Brettern schlechter standen, erlaubte ich ihr Remis anzubieten, was der Gegner sofort annahm. Nun stand es 4:2 und Florian hatte im Turmendspiel einen Bauern weniger. Mehr als Remis war also nicht drin, was er auch holte. Meine Partie war gegen den Vater Michael Leach. Vor ein paar Jahren hatte ich mal gegen ihn gewonnen, aber er ist besser geworden und ich hatte mich auf seinen Sohn Julien vorbereitet. Sizilianisch spielt aber die ganze Familie und so wich ich im 13. Zug von der Theorie ab. Ich konnte im Mittelspiel einen Bauern gewinnen. Nachdem wir die letzte Partie waren und schon verloren hatten, bot ich Remis an, denn es hätte noch lange dauern können.

Nach 3 Stunden war der Kampf dann mit 3:5 beendet.

SC Eschborn 1974 2	1529	3.0 : 5.0	SC Bad Soden 2	1663
1 Juhnke,Peter	1737	-/+	Kellerwessel,Ralf	1791
2 Buss,Alexander	1633	+/-	Laue,Thomas	1730
3 Florian,Jürgen,Dr.	1564	0.5 - 0.5	Götting,Ulrich	1680
4 Elpelt,Frank	1555	0.5 - 0.5	Leach,Michael	1656
5 Sumbajak,Rusdin	1469	0 - 1	Leach,Julien	1670
6 Rosenwald,Alexander	1456	0 - 1	Noha,Klaus	1622
7 Elpelt,Silvia	1416	0.5 - 0.5	Leach,Christoph	1524
8 Portolan,Alwin	1398	0.5 - 0.5	Große,Bodo	1629

Anmerkungen zu einigen Partien in Reihenfolge der Bretter:

Brett 1: wurde mit Peter Juhnke frei gelassen

Brett 2: Alexander Buss gewinnt kampflos

Brett 6: Alexander Rosenwald verliert

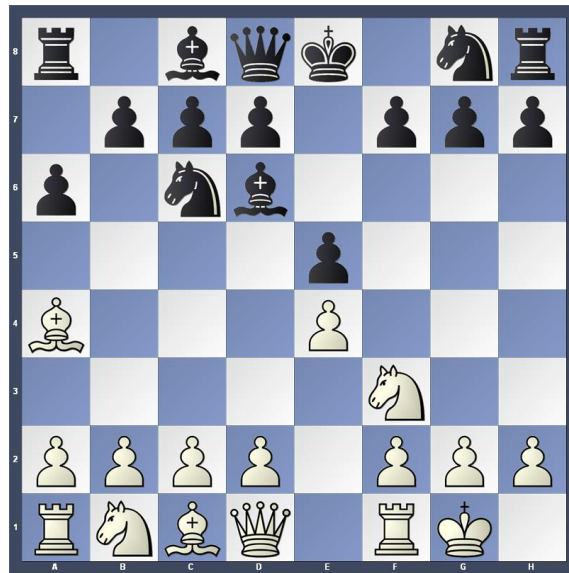
Brett 8: Alwin Portolan spielt Remis



Hier folge von Alwin 9. Le3? Besser wäre Dd2.

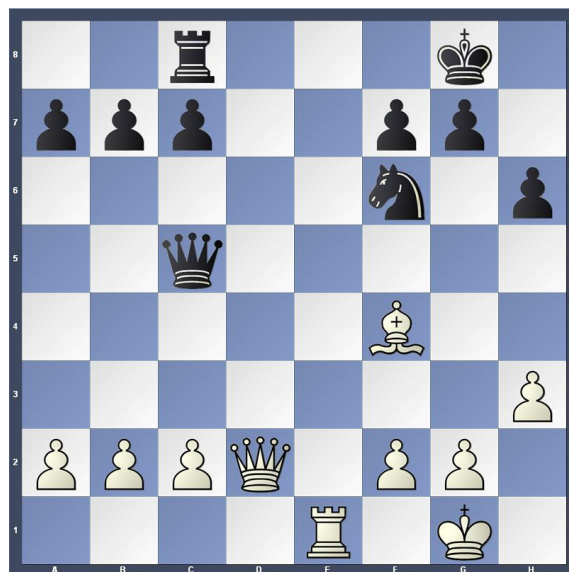
Beide Spieler spielten die Eröffnung fehlerhaft.

Brett 5: Rusdin Sumbajak verliert



Hier spielte Rusdin 5. ... h6 Besser wäre 5. ... b5 6. Lb3 Sf6 7. Sc3 mit =

Brett 7: Silvia Elpelt spielt Remis



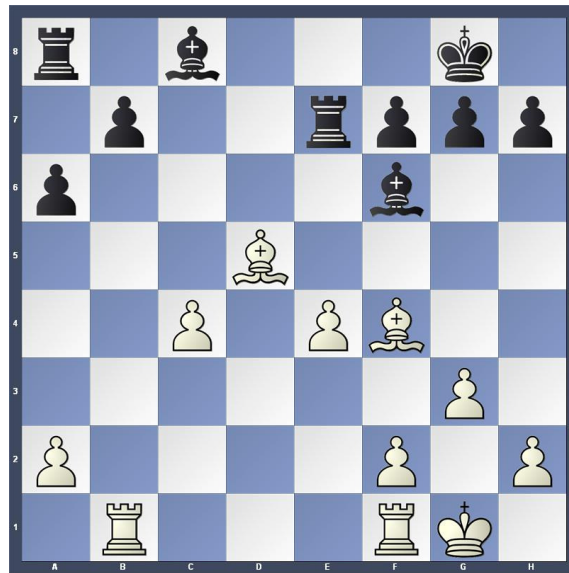
Hier spielte Silvia 19. ... Sd5? Besser wäre 19. ... Te8 gewesen.

Beide Spieler spielten die Spanische Eröffnung fehlerhaft.

Kommentar von Silvia:

Alles sehr ausgeglichen – Remis gerechtfertigt.

Brett 3: Dr. Jürgen Florian spielt Remis

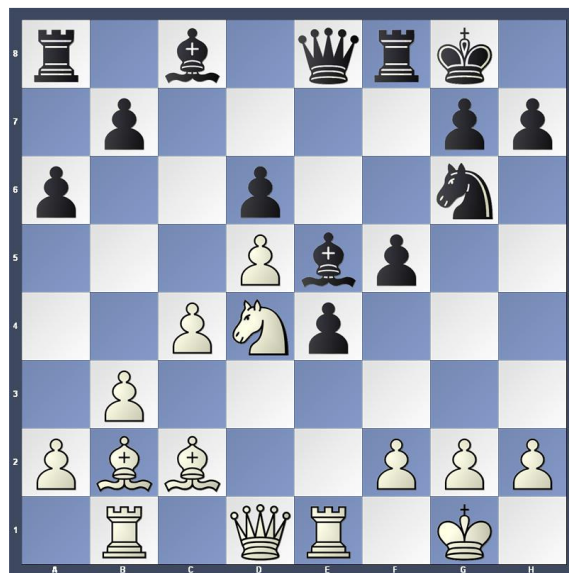


Hier spielte der Bad Sodener Götting 21. e5! und stand gut.

Kommentar von Jürgen:

Es entwickelte sich eine englische Eröffnung, bei der ich schon in der Eröffnung in Nachteil geriet und Bauernopfer zwecks Aktivierung der Figuren auch nicht wie gewünscht funktionierte. So ergab sich dann nach Abtauschen ein Doppelturmendspiel mit Minusbauer, was dann mit Glück und Geschick (und auch Mithilfe des Gegners) zum Remis geführt wurde.

Brett 4: Frank Elpelt spielt Remis



Hier spielte ich 20. Lc1? Mein Gegner entgegnete aber auch mit einem schwachen Zug 20. ... Lf4?? und vergibt den Vorteil (Besser wäre 20. ... Sh4)